

# Portifolio Cidadela



## Oficinas de Arte



O ponto de partida das oficinas é estimular o fortalecimento da identidade individual e da autonomia dos participantes por meio da percepção do corpo, sua espacialidade e expressão. Trabalhar o corpo como território da expressão individual e como ferramenta para desenvolvimento do processo criativo e manual se faz tão importante quanto o a ação em si.

Nesse contexto, é importante respeitar o erro, o acaso e o improviso e valorizar o saber prévio e as experiências culturais dos participantes, fomentando assim um compromisso individual com a criação e estimulando, em cada um, as habilidades de atuar de modo colaborativo e de fazer e receber críticas.

Como etapas do trabalho, valorizamos a experimentação técnica, formal e criativa como instrumento de expressão e comunicação de ideias e sentimentos. Estimulamos o exercício da observação e apreciação estética como forma de sensibilização.



## Oficina de corte e costura manual

integrante da performance de moda e grafite do estilista Pedro Lourenço dentro da exposição interativa "MOVE!" no SESC Belenzinho

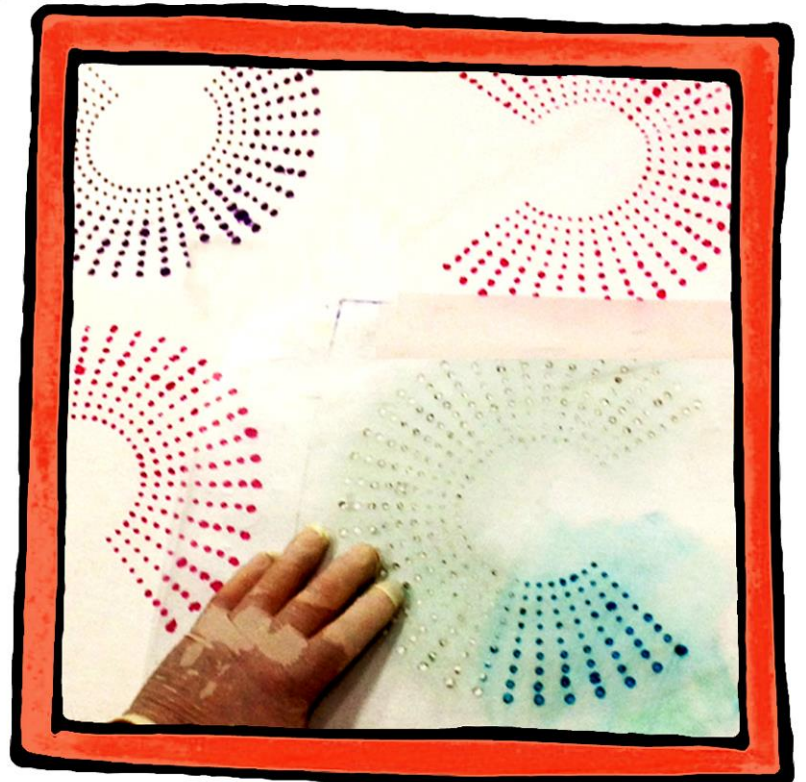


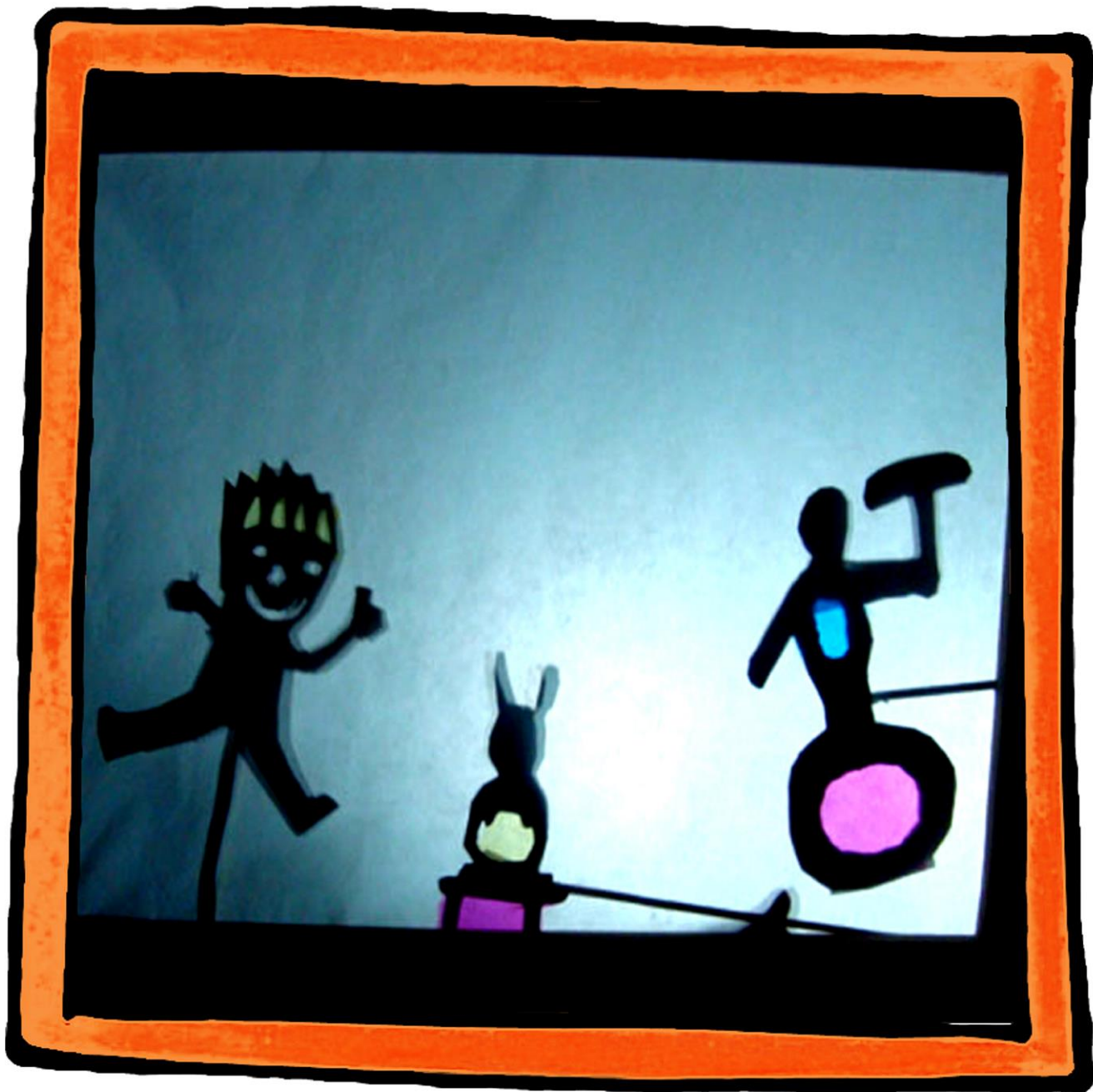


Oficina Manequim do proprio Corpo



# Oficina de Estamparia





Oficina de Teatro de Sombra

# Oficina de Adereços de Feltro







Oficina de Adereço de Feltro

# Oficina de Adereços de Feltro





# Oficina de Adereços de Papel





Oficina Picolé de Personagens





Oficina Auto Retrato na Pizza



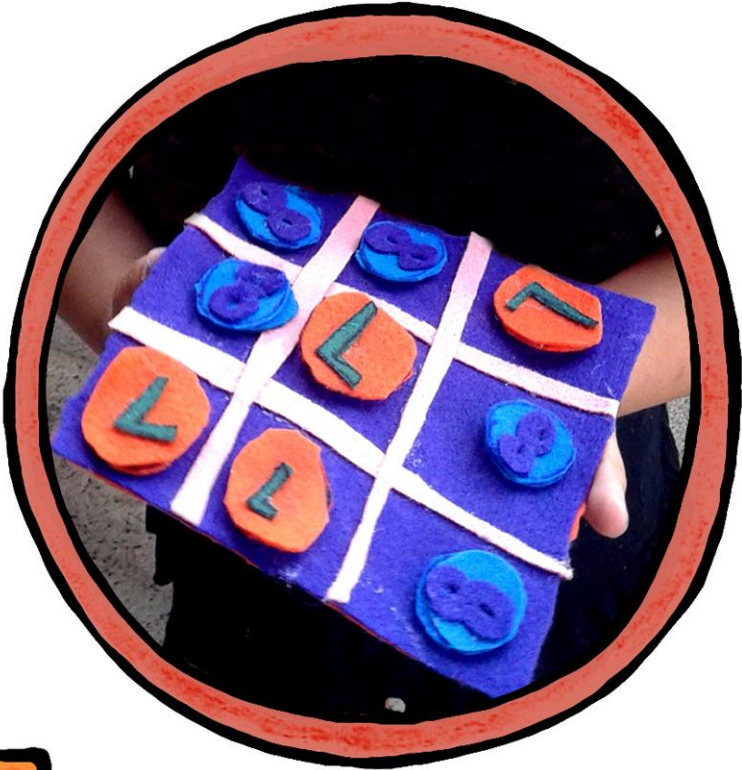
# Oficina de Dedoche de Feltro







# Oficina de Brinquedos de Feltro





# Oficina de Adereços de Feltro e de Papel



